

UUSI KYNNYSRATKAISU

PihlaPRO on kehittänyt IOUA-parvekeoveen soveltuvan ratkaisun, joka varmistaa asiakkaalle moitteettoman kynnyksen. Mahdolliset työmaa-aikeiset kynnykseen kohdistuvat rasitukset vältetään, kun lopullinen JA-kynnyks asennetaan vasta asunnon listoitusvaiheessa.

Jälkiasennettava kynnyksratkaisu mahdollistaa kynnyksen vaihtamisen esimerkiksi asunnon haltijan tai lattiapinnoitteen värin vaihtuessa.

Uusi JA-kynnyks on mahdollista saada ainoastaan PihlaPRO-tuotteeseen. Tuotteella on hyödyllisyysmallisuoja.

RAKENNUSAIKAINEN KYNNYS

Rakennusaikana parvekeoven kynnyksenä toimii karmiin asennettu, kulutusta kestävä vaneri. Vaneriin kiinnitetty ulkopuolen alumiinilista on paikallaan jo rakennusaikana.

Lopullinen JA-kynnyks kiinnitetään rakenteen sisään jäävään vaneriin tiivisteliimalla ja piilonauloilla.

JA-kynnyks toimitetaan rakennuskohteeseen työmaan loppuvaiheessa esimerkiksi ennen listoituksia tai muita lattian viimeistelyitä.

TUOTTEET JA KOOT

JA-kynnyks on saatavilla IOUA-parvekeoviin karmisyvyyksille 170 ja 210 mm. Oven leveydet ovat 890 ja 990 mm. Kynnyksen lopullinen kokonaiskorkeus on 35 mm.

OMINAISUUDET

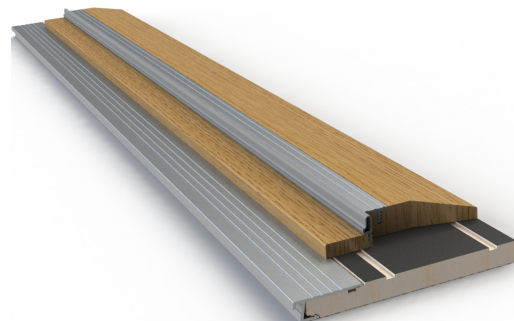
JA-kynnyksellä varustetut IOUA-parvekeovet täyttävät ominaisuuksiltaan ja suoritustasoiltaan kansalliset vaatimukset.

VÄRIT JA MATERIAALIT

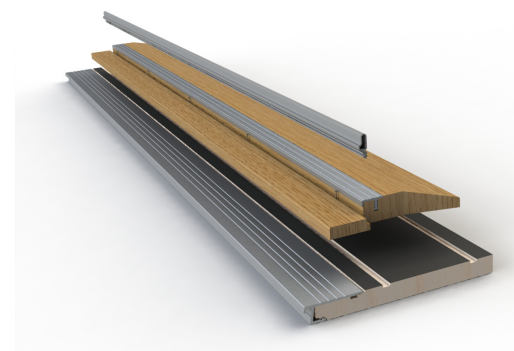
Koivu, tammen sävyyn kuultokäsitelty ja lakattu.

Tammi, lakattu.

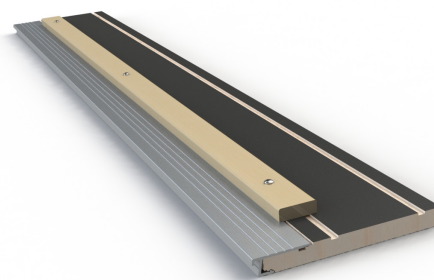
Tammi, valkolakattu.



Uusi kynnyksratkaisu koostuu alaosan vanerista ja alumiinilistasta sekä jälkeinpäin asennettavasta JA-kynnyksestä. JA-kynnyks on koivua, jossa alumiininen kulutuslista. Tilauksesta tammi.



Räjätyskuva valmiista kynnyksestä.



Rakennusaikaisessa kynnyksessä on tiivistelista, joka tiivistää oven siihen asti, kunnes lopullinen kynnyks asennetaan paikoilleen.