

## RAKENNE

IOSUA on kaksilehtinen sisään-ulos-aukeava puu-alumiiniovi. Ulompi ovi alumiinia, umpiosien pinta kuvioimaton. Sisäovi alumiinijäykistetty, HDF-verhottu lämpöovi. Kuultokäsitelty ja lakattu koivukynnys, korkeus 31 mm, kynnyksistat anodisoitua alumiinia. Vakiokarmisyvytydet 130, 170 ja 210 mm, karmit alumiiniverhottu.

## PINTAKÄSITTELY

Puuosissa ja ovilehden sisäpinnoilla teollinen peittomaalaus, vakioväri on valkoinen NCS S 0502-Y. Alumiiniosat polttomaalattuja RAL- tai RR-värikartan sävyyn. Vakiovärit ovat valkoinen RAL 9010, tummanharmaa RAL 7024 ja tummanruskea RR 32.

## LASITUS

Sisäovilehdessä kaksinkertainen eristyslaselementti, jossa sisin lasi 6 mm. Eristyslasin täytekaasuna argon. Ulko-ovilehdessä tasolasi (float). Lasitusmassana silikoni, listoitus muovi- ja alumiinilistoin. Lasivaihtoehtoksi voi myös valita esim. auringonsuojalasin, huurtumista ehkäisevän lasin, kuviolasin tai erilaisia turvalaseja.

## TIIVISTYS

Sisäovessa 1-kertainen silikonitiivistys. Ulko-ovessa 2-kertainen tiivistys.

## PINTAHELAT JA SARANAT

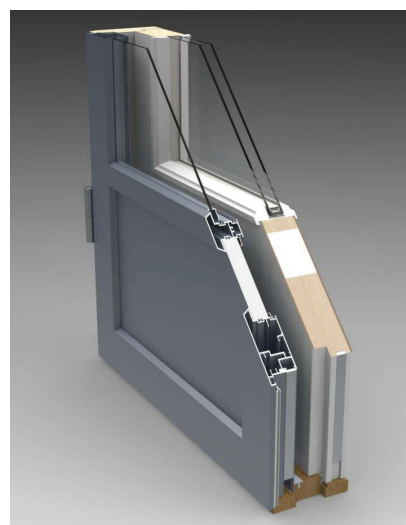
Sisä- ja ulko-ovessa lehtisaranat. Sisäovessa pitkäsuljin Fix 891, ulko-ovessa Fix 896. Sisäovilehdessä painikeporaus sisäpuolella, ulko-ovessa läpiporaus. Pintahelat eivät sisälly vakiotoimitukseen.

## LISÄVARUSTEET

Ovesta löytyy lukuisia sovelluksia lasituksen, mitoituksen, heloituksen ja pintakäsittelyn suhteen. Myös 2K+2K-rakenne mahdollinen. Lisävarusteenä on saatavilla irtoristikot, sälekaihtimet ja pintahelat.

## OHJEELLISET KOKORAJOITUKSET

Oven ohjeellinen maksimikoko on 990x2290 mm.



## LASITUSRATKAISUT

Malli	Umpiosa	Lasirakenne		U-arvo	Testausseleste
		Ulko-ovilehti	Sisäovilehti 2K	W/m <sup>2</sup> K	
IOSUA lasiaukon korkeus 13M	EPS	Float	4/6S1.1-18TGI AR	0,93	VTT-S-04714-13
	EPS	Float	4G/6S1.0-18SS AR	0,84	VTT-S-04715-13
IOSUA kokolasinen ovi	-	Float	4/6S1.0-18TGI AR	1,0	VTT-S-01611-14
	-	Float	4G/6S1.0-18SS AR	0,89	VTT-S-01611-14

U-arvo Lämmönläpäisykerroin  
 SS Eristyslasin metalliton solumuovirakenteinen välilista  
 TGI Eristyslasin komposiittivälilista  
 EPS Polystyreenieriste  
 Karmisyvydet 130, 170 ja 210 mm

## ÄÄNENERISTÄVYYS

Ovitunnus	Karmi	Lasiosa	Umpiosa		Lasirakenne		R <sub>w</sub> dB	R <sub>w</sub> +C dB	R <sub>w</sub> +C <sub>tr</sub> dB	Testausseleste
			Ulko-ovilehti	Sisäovilehti	Ulko-ovilehti	Sisä-ovilehti				
IOSUA	130	14M	vakio	vakio	4	4/6-18	41	40	36	VTT-S-01691-12
IOSUA dB	130	14M	dB-rakenne/2	dB-rakenne	6	4/6-18	45	44	41	VTT-S-01691-12
IOSUA lasi	130	kokolasi	-	-	6	4/6-18	44	42	38	VTT-S-01691-12
IOSUA	170	14M	vakio	vakio	4	4/6-18	43	42	39	VTT-S-01692-12
IOSUA dB	170	14M	dB-rakenne/3	dB-rakenne	3+3/0.76	4/6-18	47	46	43	VTT-S-01692-12
IOSUA lasi	170	kokolasi	-	-	6	4/6-18	45	44	41	VTT-S-01692-12
IOSUA	210	14M	vakio	vakio	4	4/6-18	44	43	41	VTT-S-01693-12
IOSUA dB	210	14M	dB-rakenne/3	dB-rakenne	3+3/0.76	4/6-18	46	45	44	VTT-S-01693-12
IOSUA lasi	210	kokolasi	-	-	6	4/6-18	46	45	43	VTT-S-01693-12

Testattu koko 990 x 2090 mm.

Ilmaääneneristävyys R on mitattu standardin EN ISO 10140-2:2010 mukaan.

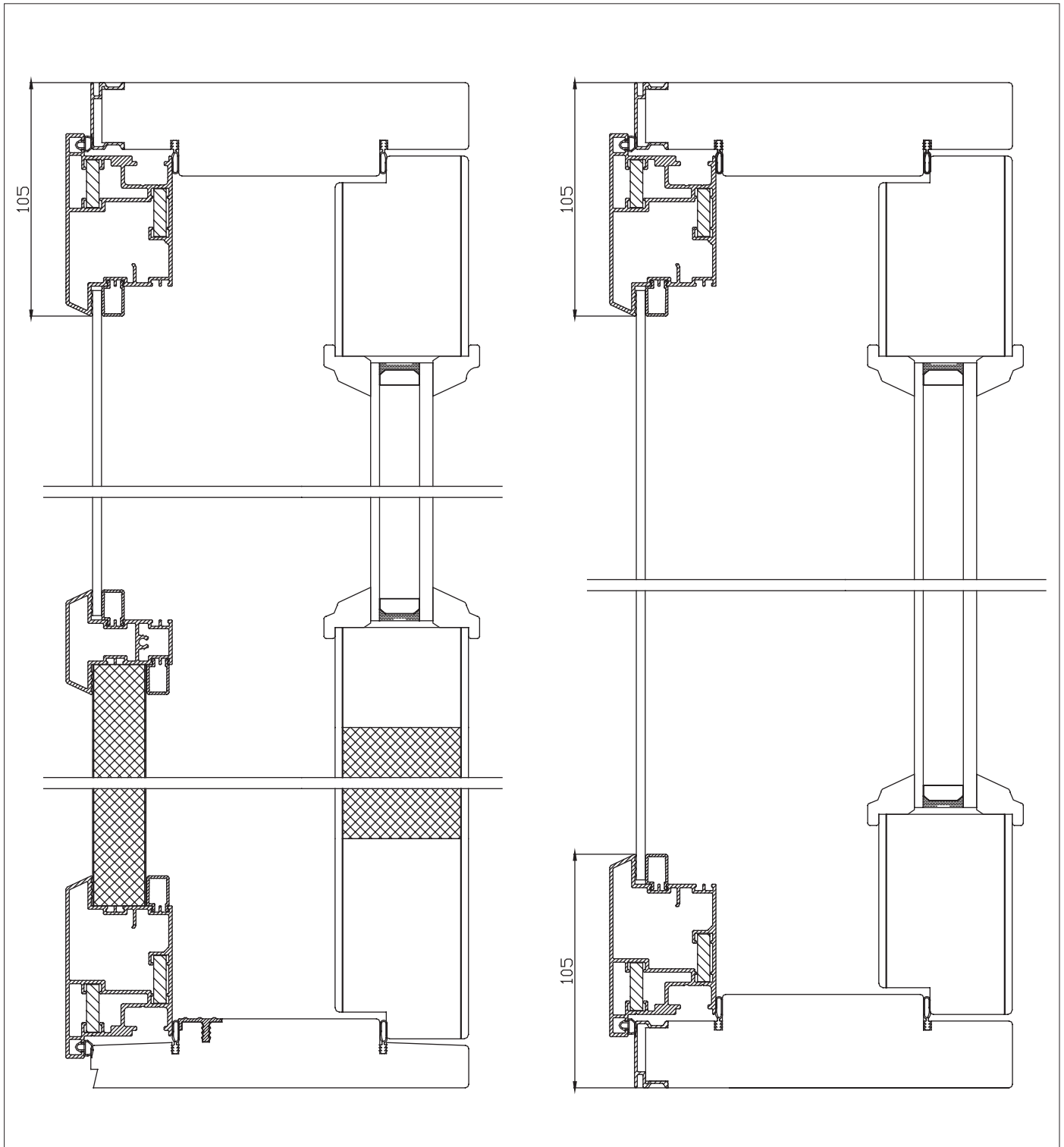
Ilmaääneneristysluku R<sub>w</sub>, R<sub>w</sub>+C ja R<sub>w</sub>+C<sub>tr</sub> on määritetty standardin EN ISO 717-1:1996 mukaan.

R<sub>w</sub> = ilmaääneneristysluku

R<sub>w</sub>+C = lentomelueristävyys (voidaan käyttää esim. arvioitaessa ilmaääneneristävyttä suihkukoneiden melulle lentokentän läheisyydessä)

R<sub>w</sub>+C<sub>tr</sub> = tieliikennemelueristävyys (voidaan käyttää esim. arvioitaessa ääneneristävyttä kaupunkiliikennemelussa)

## LEIKKAUSKUVAT (EI MITTAKAAVASSA)



Pystyleikkaus

Vaakaleikkaus