

## EDISTYKSELLINEN KYNNYSRATKAISU

PihlaPRO on kehittänyt IOUA-parvekeoveen soveltuvan ratkaisun, joka varmistaa asiakkaalle moitteettoman kynnyksen. Mahdolliset työmaa-aikeiset kynnykseen kohdistuvat rasitukset vältetään, kun lopullinen JA-kynnyks asennetaan vasta asunnon listoitusvaiheessa.

Jälkiasennettava kynnyksratkaisu mahdollistaa kynnyksen vaihtamisen esimerkiksi asunnon haltijan tai lattiapinnoitteen värin vaihtuessa.

JA-kynnyks on mahdollista saada ainoastaan PihlaPRO-tuotteeseen. Tuotteella on hyödyllisyysmallisuoja.

## RAKENNUSAIKAINEN KYNNYS

Rakennusaikana parvekeoven kynnyksenä toimii karmiin asennettu, kulutusta kestävä vaneri. Vaneriin kiinnitetty ulkopuolen alumiinilista on paikallaan jo rakennusaikana.

Lopullinen JA-kynnyks kiinnitetään rakenteen sisään jäävään vaneriin tiivisteliimalla ja piilonauloilla.

JA-kynnyks toimitetaan rakennuskohteeseen työmaan loppuvaiheessa esimerkiksi ennen listoituksia tai muita lattian viimeistelyitä.

## TUOTTEET JA KOOT

JA-kynnyks on saatavilla IOUA-parvekeoviin karmisyvyyksille 170 ja 210 mm. Oven leveydet ovat 890 ja 990 mm. Kynnyksen lopullinen kokonaiskorkeus on 35 mm.

## OMINAISUUDET

JA-kynnyksellä varustetut IOUA-parvekeovent täyttävät ominaisuuksiltaan ja suoritustasoiltaan kansalliset vaatimukset.

## VÄRIT JA MATERIAALIT

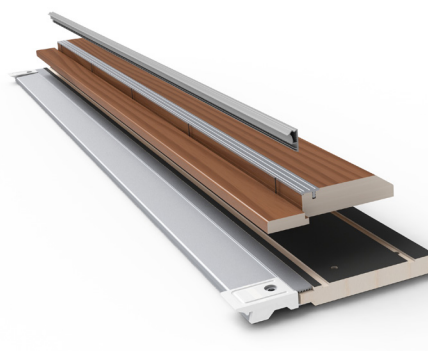
Koivu, ruskeaksi kuultokäsitelty ja lakattu (alla vasemmalla).

Tammi, lakattu (keskellä).

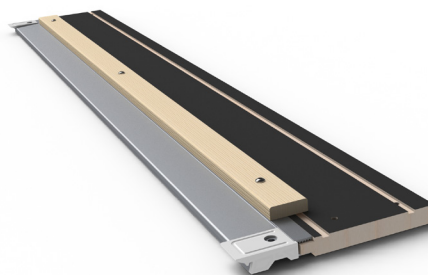
Tammi, valkolakattu (oikealla).



Pihla PROn kynnyksratkaisu koostuu alaosan vanerista ja alumiinilistasta sekä jälkepäin asennettavasta JA-kynnyksestä. JA-kynnyks on koivua, jossa alumiininen kulutuslista.



Räjätyskuva valmiista kynnyksestä.



Rakennusaikaisessa kynnyksessä on tiivistelista, joka tiivistää oven siihen asti, kunnes lopullinen kynnyks asennetaan paikoilleen.