

RAKENNE

1-lehtinen, ulosaukeava levyrakenteinen ulko-ovi. Ovilehti alumiinilla jäykistetty lämpöovi. Ovilehden pinnassa molemmin puolin HDF-verhous, ulkopuolella urakuviointi. Ovilehden alareunassa on vesiura, joka estää veden kulkeutumisen kynnyksen ja ovilehden väliin. Äänieristysrakenteisen ovilehden paksuus 76 mm. Lakattu tammikynnys 35 mm, jossa säältä ja kulutukselta suojaavat kynnyksiprofiilit anodisoitua alumiinia. Vakiokarmisyydydet 130, 170 ja 210 mm.

PINTAKÄSITTELY

Ovessa teollinen peittomaalaus, vakioväri on valkoinen NCS S 0502-Y. Muut värit tilauksesta.

LASITUS

Ovessa on kolminkertainen kirkas eristyslaselementti. Eristyslasin välillistana harmaa TGI, täytekaasuna argon. Lasitusmassana silikoni, listoitus muovilistoin. Tiivistelasitus; tiivisteiden väri musta.

TIIVISTYS

2-kertainen silikonitiivistys, tiivisteiden väri vaaleanharmaa, tummissa ovissa musta.

PINTAHELAT JA SARANAT

Saranat säädettävät (4 kpl) N3248-110TMKSS Fe/ZN. Lukkorunko Abloy LC102, lukon vastarauta säädettävä Abloy LP711.

LISÄVARUSTEET

Lisävarusteina potkupelti, koristelasit.

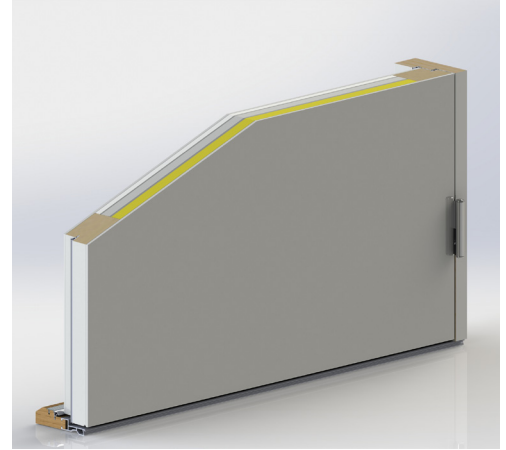
OHJEELLISET KOKORAJOITUKSET

Oven ohjeellinen maksimikoko on 1090x2390 mm.

OMINAISUUDET

Ovimalli	R_w	R_w+C	R_w+C_{tr}	W/m^2K
UO umpiovi	40	39	35	0,74
UO lasiaukollinen	41	40	37	0,79...1,0 (mallikohtainen)

Testausseloste Nro EUFI29-21005141-T1, 3.11.2021 (dB)
 Testausseloste Nro EUFI29-21003073-T1, 18.8.2021 (dB)
 Testausseloste Nro 170238rev RISE, 20.9.2021 (U-arvo)
 U-arvo = lämmönläpäisykerroin W/m^2K
 R_w = ilmapäänen eristysluku
 R_w+C = lentomelueristävyyden
 R_w+C_{tr} = tieliikennemelueristävyyden



Paksussa ovilehdessä on tehokas äänieristysrakente.



Tippanokka eli vesiura ohjaa veden pois ovilehdestä. Vesipelti on helppo kiinnittää kynnykseen.

PIHLAPRO UO DB-OVIMALLISTO



PRO210



PRO210U



PRO211



PRO221



PRO223



PRO226



PRO228



PRO231



PRO240



PRO243



PRO243U



PRO244

PIHLAPRO UO DB-OVIMALLISTO



PRO250



PRO251



PRO252



PRO260



PRO261



PRO270



PRO279



PRO280



PRO283



PRO299



PRO310



PRO311