

## RAKENNE

IOUA-K on yksilehtinen, ulosaukeava kehärakenteinen parvekeovi. Ovilehden kehä ja karmi mäntyä, ovilehdessä ei näkyviä jatkoksia. Oven karmi ja ovilehden ulkopuoli alumiiniverhottu. Ovilehden paksuus 82 mm. Kuultokäsittely ja lakattu koivukynnys 35 mm, jossa säältä ja kulutukselta suojaavat kynnsprofiilit anodisoitua alumiinia. Vakiokarmisyydydet 130, 170 ja 210 mm.

## PINTAKÄSITTELY

Puupinnat kuultokäsittely haluttuun sävyyn. Kuultokäsittelyn lisäksi puupinnat lakataan. Alumiiniosat polttomaalattuja RAL- tai RR-värikartan sävyyn. Vakiovärit ovat valkoinen RAL 9010, tummanharmaa RAL 7024 ja tummanruskea RR 32.

## LASITUS

Ovessa on kolminkertainen eristyslaselementti. Eristyslasin täytekaasuna argon. Lasitusmassana silikoni, listoitus puulistoin. Lasivaihtoehdoksi voi myös valita esim. auringonsuojalasin, kuviolasin tai erilaisia turvalaseja.

## TIIVISTYS

2-kertainen silikonitiivistys, tiivisteiden väri harmaa.

## HELOITUS

Saranat säädettävät (4 kpl) N3248-110TMKSS Fe/ZN. Pitkäsuljin Fix 896F sekä painiketoiminen aukkipolaitte Fix 150. Pintahelat eivät sisälly vakiotuotteeseen.

## LISÄVARUSTEET

Ovesta löytyy lukuisia sovelluksia lasituksen, mitoituksen, pintakäsittelyn ja heloituksen suhteen. Lukitusvaihtoehtona lukkorunko. Lisävarusteina myös irtoristikot, pintaan asennettavat sälekaihtimet ja pintahelat sekä jälkiasennettava JA-kynnys.

## OHJEELLISET KOKORAJOITUKSET

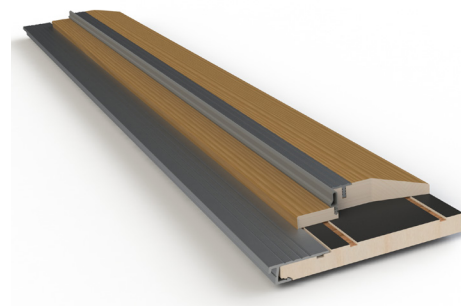
Oven ohjeellinen maksimikoko on 990x2390 mm.



IOUA-K parvekeovi on sisäpuolelta kuultokäsittelyä mäntyä. Oven ulkopuoli on kokonaan alumiiniverhottu.



Ovi on saatavilla kokolasisena ja vaakajaollisena mallina joko kahdella lasiaukolla tai umpiosallisena. Vaakajaollisten mallien lasin korkeuden voi määrittää vapaasti.



Lisävarusteena kynnsratkaisu, joka koostuu alaosan vanerista ja alumiinilistasta sekä jälkepäin asennettavasta JA-kynnyksestä. JA-kynnys on koivua, jossa alumiininen kulutuslista. Tilauksesta tammi.