

## UUSI KYNNYSRATKAISU

PihlaPRO on kehittänyt IOUA-parvekeoveen soveltuvan ratkaisun, joka varmistaa asiakkaalle moitteettoman kynnyksen. Mahdolliset työmaa-ai-  
kaiset kynnykseen kohdistuvat rasitukset vältetään, kun lopullinen JA-kyn-  
nys asennetaan vasta asunnon listoitusvaiheessa.

Jälkiasennettava kynnyksratkaisu mahdollistaa kynnyksen vaihtamisen  
esimerkiksi asunnon haltijan tai lattiapinnoitteen värin vaihtuessa.

Uusi JA-kynnyks on mahdollista saada ainoastaan PihlaPRO-tuotteeseen.  
Tuotteella on hyödyllisyysmallisuoja.

## RAKENNUSAIKAINEN KYNNYS

Rakennusaikana parvekeoven kynnyksenä toimii karmiin asennettu,  
kulutusta kestävä vaneri. Vaneriin kiinnitetty ulkopuolen alumiinilista on  
paikallaan jo rakennusaikana.

Lopullinen JA-kynnyks kiinnitetään rakenteen sisään jäävään vaneriin tiivis-  
teliimalla ja piilonauloilla.

JA-kynnyks toimitetaan rakennuskohteeseen työmaan loppuvaiheessa  
esimerkiksi ennen listoituksia tai muita lattian viimeistelyitä.

## TUOTTEET JA KOOT

JA-kynnyks on saatavilla IOUA-parvekeoviin karmisyvyyksille 170 ja 210  
mm. Oven leveydet ovat 890 ja 990 mm. Kynnyksen lopullinen kokonais-  
korkeus on 35 mm.

## OMINAISUUDET

JA-kynnyksellä varustetut IOUA-parvekeovet täyttävät ominaisuuksiltaan  
ja suoritustasoiltaan kansalliset vaatimukset.

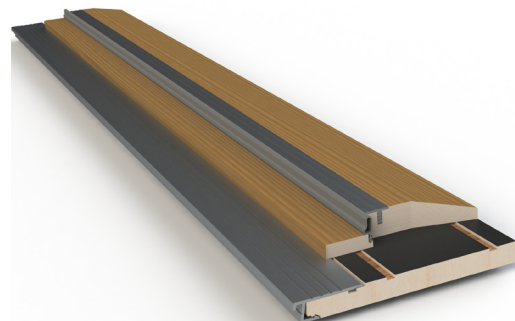
## VÄRIT JA MATERIAALIT

Koivu, tammen sävy, kuultokäsitelty ja lakattu.

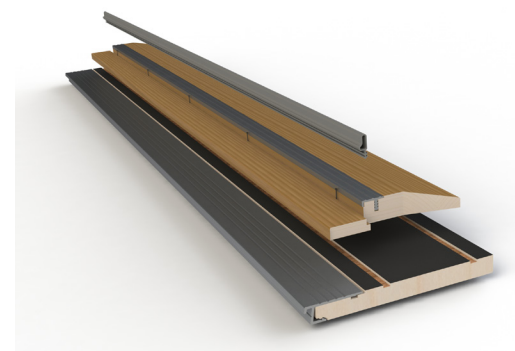
Koivu, keskiharmaa, kuultokäsitelty ja lakattu.

Tammi, lakattu.

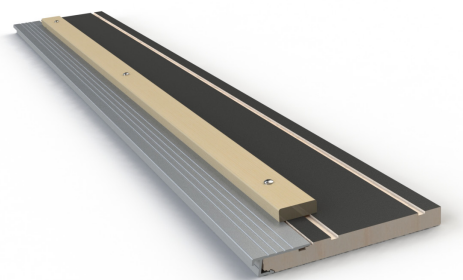
Tammi, valkolakattu.



Uusi kynnyksratkaisu koostuu alaosan vanerista ja  
alumiinilistasta sekä jälkeempään asennettavasta  
JA-kynnyksestä. JA-kynnyks on koivua, jossa  
alumiininen kulutuslista.



Räjätyskuva valmiista kynnyksestä.



Rakennusaikaisessa kynnyksessä on tiivistelista,  
joka tiivistää oven siihen asti, kunnes lopullinen  
kynnyks asennetaan paikoilleen.